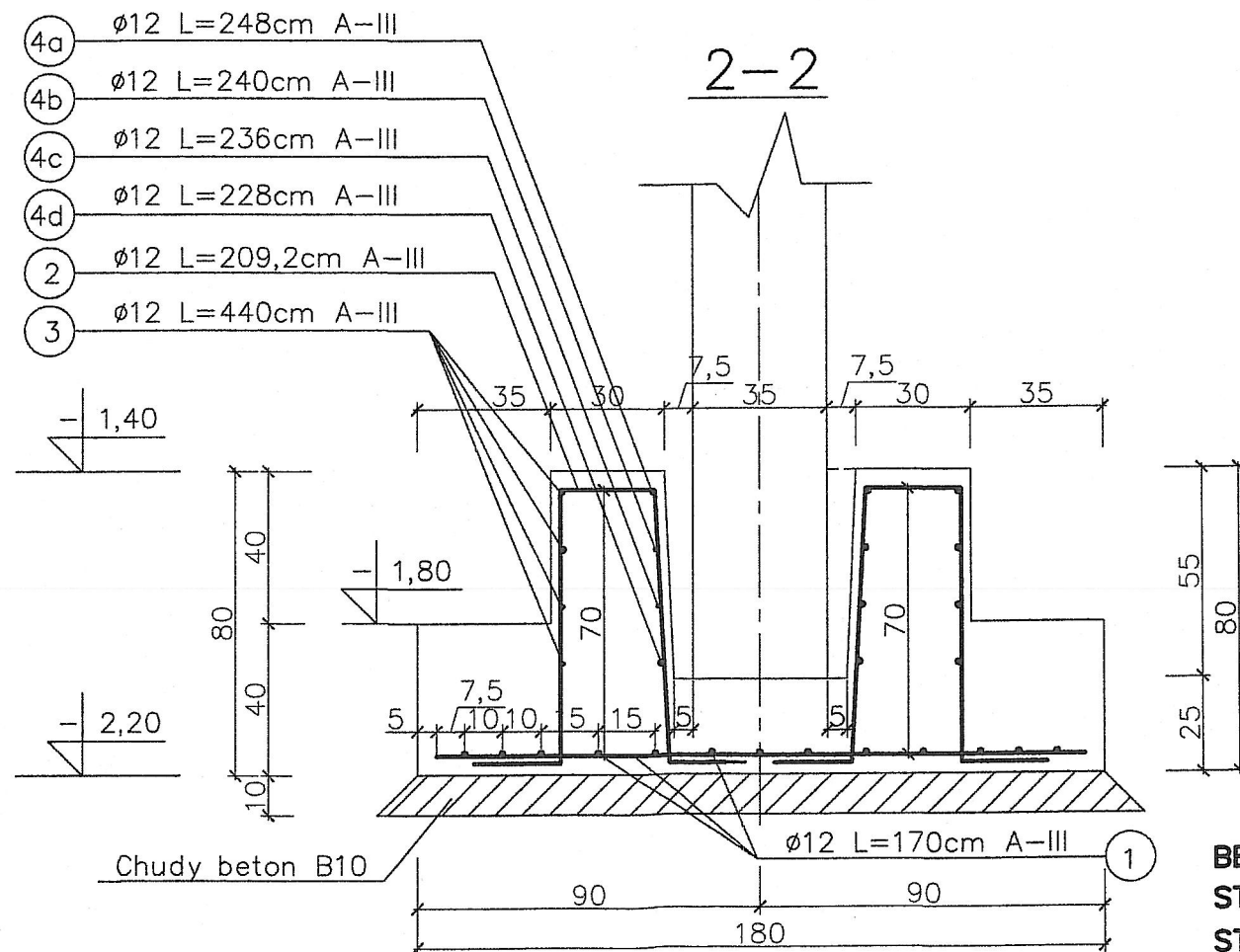
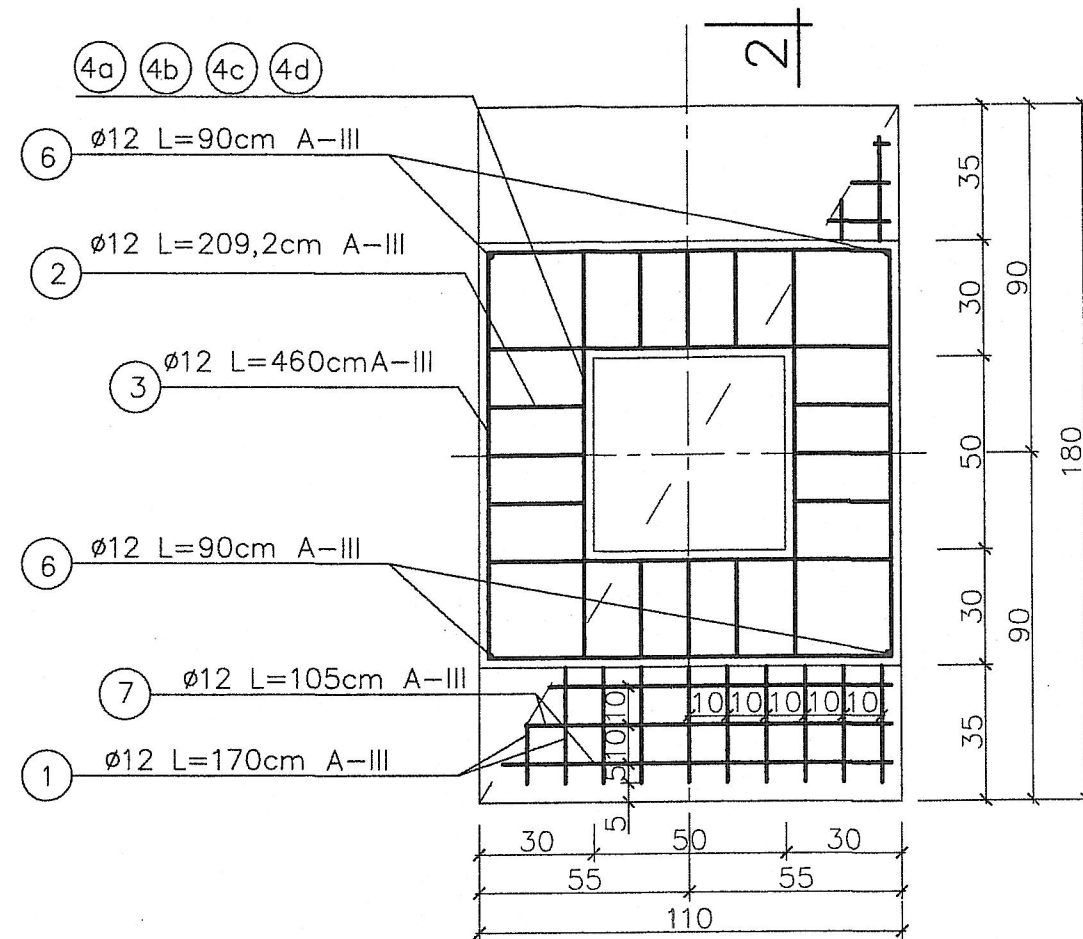
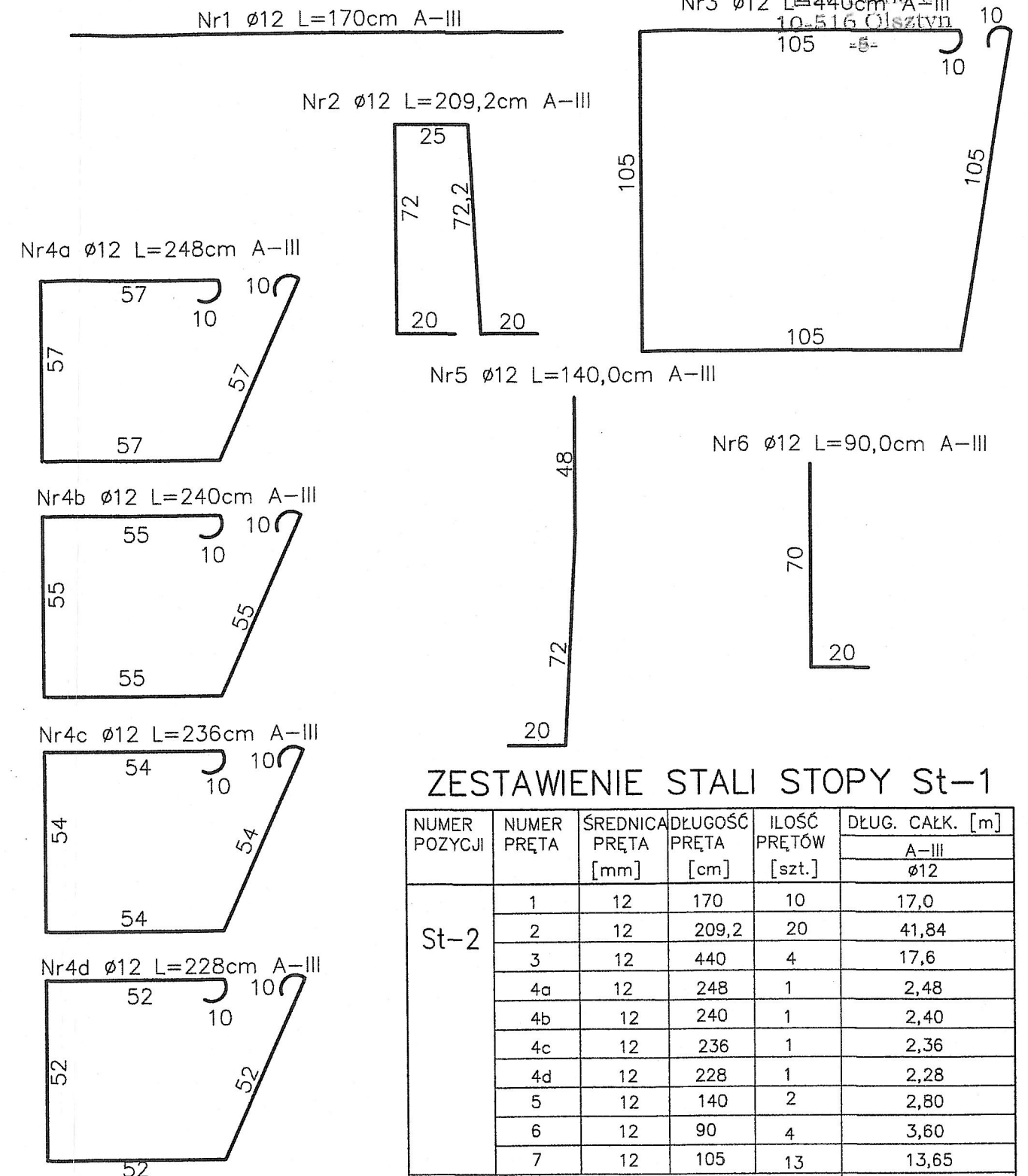


# STOPA FUNDAMENTOWA St-2



## Geometria prętów



## ZESTAWIENIE STALI STOPY St-1

NUMER POZYCJI	NUMER PRĘTA	ŚREDNICA PRĘTA [mm]	DŁUGOŚĆ PRĘTA [cm]	IŁOŚĆ PRĘTÓW [szt.]	DŁUG. CAŁK. [m]
St-2	1	12	170	10	17,0
	2	12	209,2	20	41,84
	3	12	440	4	17,6
	4a	12	248	1	2,48
	4b	12	240	1	2,40
	4c	12	236	1	2,36
	4d	12	228	1	2,28
	5	12	140	2	2,80
	6	12	90	4	3,60
	7	12	105	13	13,65
SUMA DŁUGOŚCI				(mb)	106,01
SUMA CIĘŻARU				(kg)	94,14

**BETON B25**  
**STAL ŻEBROWANA A-III 34Gs-b**  
**STAL GŁADKA A-0 StOS-b**

Nazwa obiektu: BUDYNEK PRODUKCYJNY Z CZĘŚCIĄ ADMINISTRACYJNO-BIUROWĄ		
<b>PROBUD</b> ul. Jagiellończyka 16 14-200 Ława tel. 696 009 015 LICENCJA: InteliCAD ID klienta: #1390336	PROJEKTOWAŁ: Inż. Wojciech Szymański (signature) 14-200 Ława, ul. Różna 34 tel./fax 69 618 71 96 kom. 505 102 476	SPRAWDZIŁ: (signature)
INWESTOR: ALMAR Sp. z o.o. Nikielkowo, ul. Leśna 6 10-376 Olsztyn	ADRES INWESTYCJI: Nikielkowo dz. 78 gm. Barczewo	TYTUŁ RYS: STOPA St-2
BRANŻA: KONSTR.	DATA: 03.2016r.	SKALA: 1:20
NR RYS: 17		30